

# 210

## Escenarios futuros de la cobertura forestal en Colombia

Futuros probables del hábitat boscoso que representa gran parte de la biodiversidad nacional

Andrés Etter\* y Paulo Arévalo\*

**BAJO UN ESCENARIO DE ECONOMÍA EXTRACTIVISTA Y EXPANSIÓN DE LA FRONTERA AGRÍCOLA, LOS MAYORES FOCOS DE DEFORESTACIÓN SE PRESENTARÍAN EN EL SUR DEL GUAVIARE Y LA ZONA CENTRAL DE PUTUMAYO; BAJO UN ESCENARIO DE ECONOMÍA INDUSTRIALISTA Y ESTABILIZACIÓN DE LA FRONTERA AGRÍCOLA, SE REGENERARÍA LA COBERTURA BOSCOSEA EN GRAN PARTE DE LOS ANDES.**

Se presentan tres escenarios generales de transformación de la cobertura forestal en Colombia para el horizonte 2030: **A.** Escenario basado en tasas históricas de deforestación (tendencia actual); **B.** Escenario de economía extractivista y expansión de la frontera agrícola; y **C.** Escenario de economía industrializada y estabilización de la frontera agrícola. La formulación de los escenarios se basa en la construcción de líneas de tendencia basadas en las tasas regionales probables.

Institución: \* Pontificia Universidad Javeriana.  
Citar como: Etter, A. y Arévalo, P. Escenarios futuros de la cobertura forestal en Colombia. En: Bello et al. (ed). Biodiversidad 2014. Estado y tendencias de la biodiversidad continental en Colombia. Instituto Alexander von Humboldt. Bogotá D.C., Colombia. 2014.



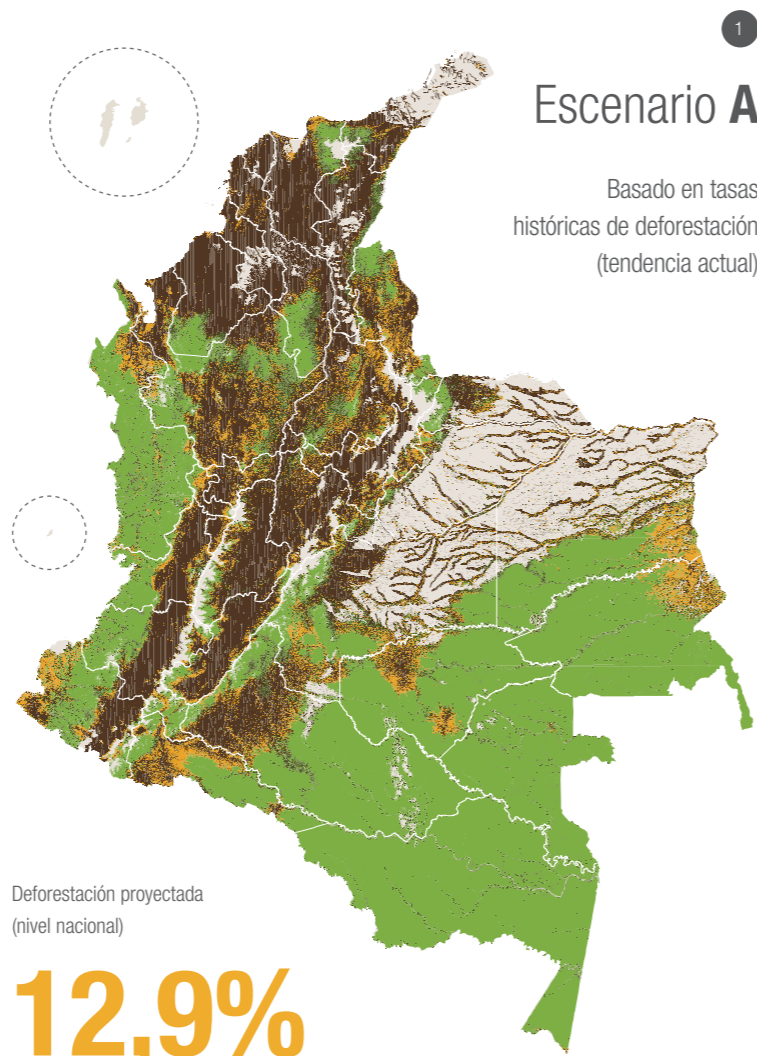
www.reporte.humboldt.org.co/biodiversidad2014/ficha/210



www.reporte.humboldt.org.co/biodiversidad2014/literatura/210

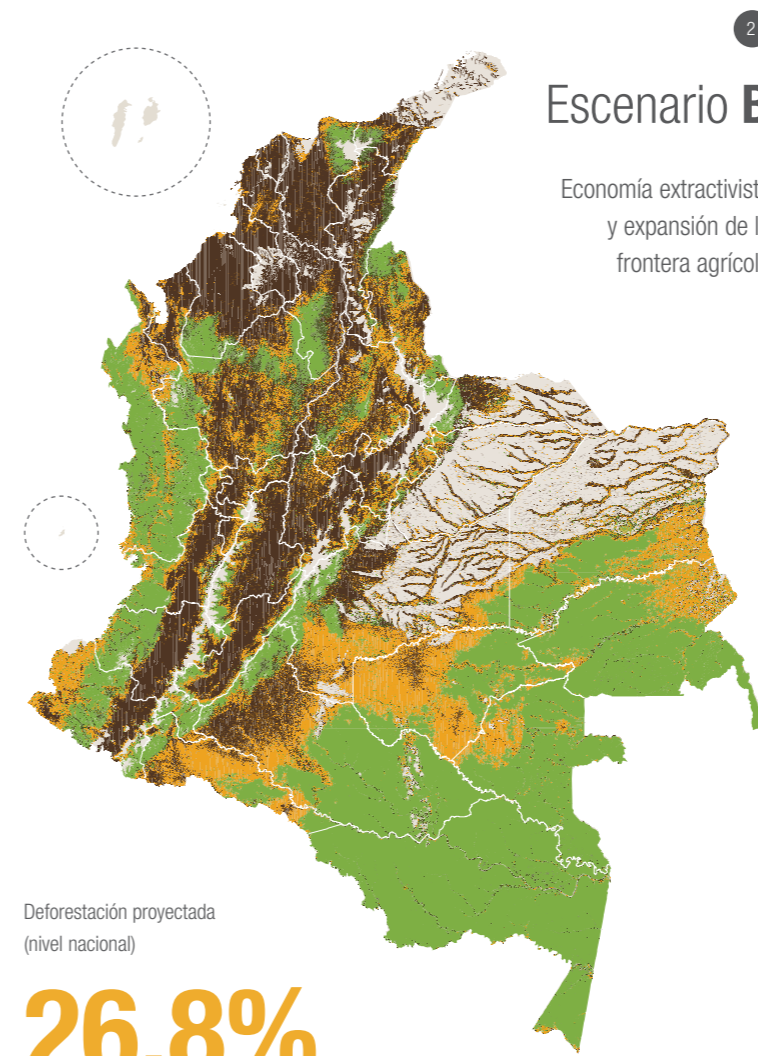
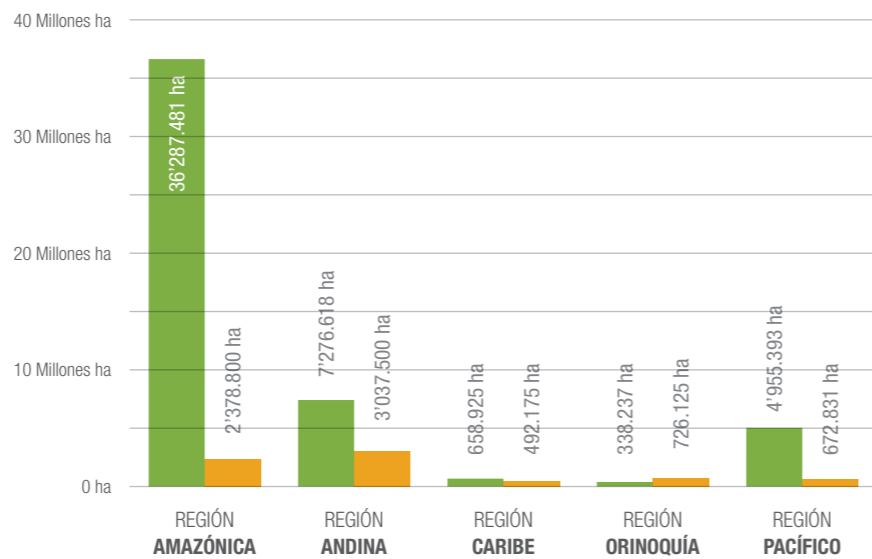
Aunque el comportamiento futuro de estas tendencias es difícil de predecir, a partir de las relaciones conocidas es posible construir escenarios hipotéticos hacia el futuro basado en modelos de simulación de cambios de coberturas. De acuerdo a los escenarios futuros, los mayores focos de

deforestación se presentarían en el sur del Guaviare y la zona central de Putumayo. Por su parte, en un escenario de economía industrializada y estabilización de la frontera agrícola se esperarían procesos de regeneración de la cobertura boscosa en gran parte de los Andes.

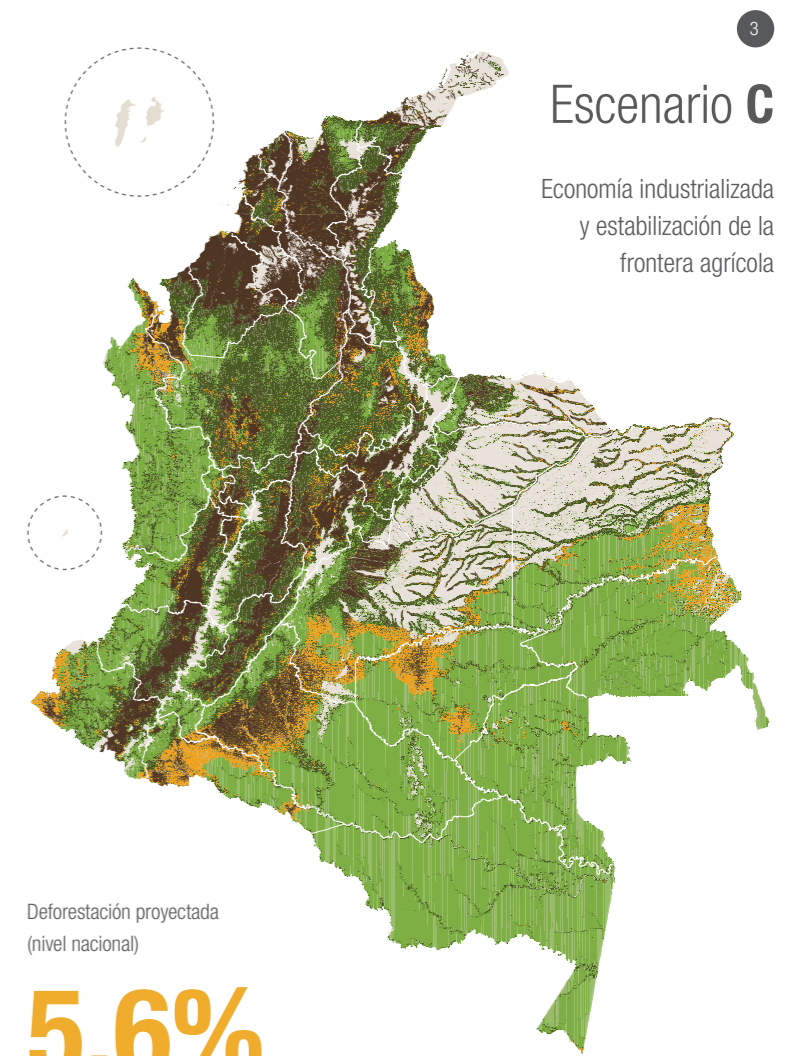
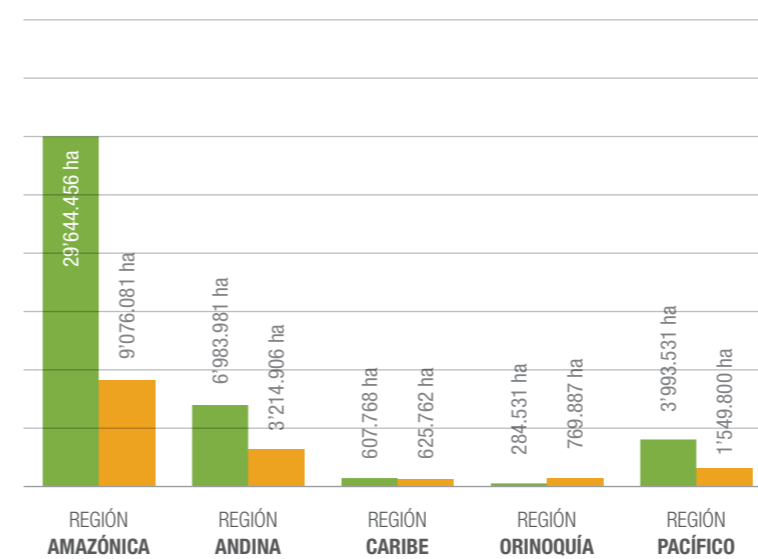


Deforestación proyectada (nivel nacional)  
**12,9%**

**Mapas 1 a 3.** Cambios en las coberturas forestales (2012-2030) según: **A.** Escenario basado en tasas históricas de deforestación (tendencia actual); **B.** Escenario de economía extractivista y expansión de la frontera agrícola; y **C.** Escenario de economía industrializada y estabilización de la frontera agrícola.

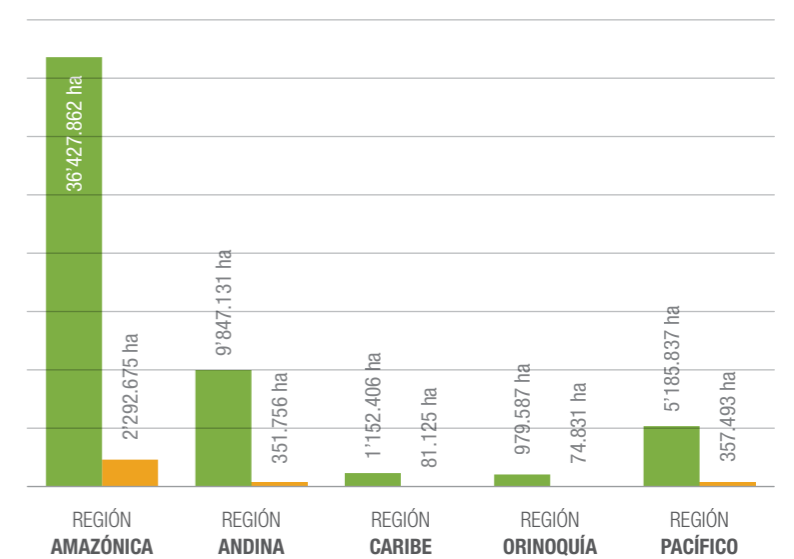


Deforestación proyectada (nivel nacional)  
**26,8%**



Deforestación proyectada (nivel nacional)  
**5,6%**

● Regeneración ● Permanencia de bosque ● Permanencia no bosque  
● Deforestación ● Vegetación no boscosa



**Gráfico 1.** Deforestación proyectada por región en cada posible escenario.

**Las tendencias recientes de deforestación en Colombia muestran una alta variabilidad regional, enmascaradas en la tendencia nacional promediada<sup>1,2</sup>. En algunos casos sigue predominando la deforestación, pero en otros se observan tendencias crecientes de recuperación de bosques secundarios.** Estos procesos dependen de múltiples factores socioeconómicos a partir de los cuales es posible construir modelos causales simples y múltiples<sup>3</sup>. En Colombia, la mayor parte de la deforestación de las últimas décadas ha ocurrido en áreas de reserva forestal estatal, por procesos de colonización no planificados y frecuentemente ilegales<sup>4</sup>.