

## Culebra tierrera de Orcés

*Atractus orcesi* Savage, 1955



D. Salazar-Valenzuela

### Taxonomía

Orden Squamata  
Familia Dipsadidae



### Categoría de amenaza

**Nacional:** Vulnerable VU B1ab(i,iii).

**Global:** no evaluada.

### Descripción

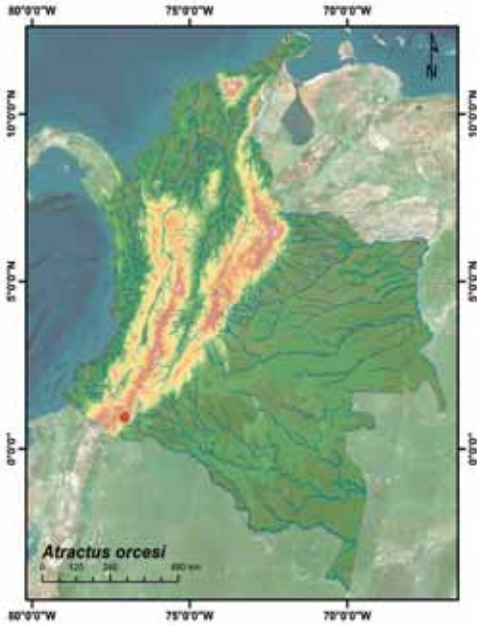
Serpiente pequeña, longitud hocico-cloaca (LHC) 274 mm (hembras) y 239 mm (machos). Hileras de escamas dorsales 15/15/15, sin fosetas apicales, tubérculos supranales ni quillas; dos escamas postoculares; 1+2 escamas temporales; generalmente ocho escamas supralabiales y siete escamas infralabiales; 3–4 hileras de escamas gulares y preventrales; 142–158

escamas ventrales (hembras) y 134–152 (machos); 13–22 escamas subcaudales (hembras) y 18–34 (machos); 7–9 dientes maxilares. Dorso café oscuro con una banda occipital blanco cremoso; franjas vertebrales y dorsolaterales café oscuro; vientre blanco cremoso o amarillento, con una franja longitudinal negra en la mitad.

### Distribución geográfica

**Países:** Colombia y Ecuador.

**Departamentos:** Cauca, Huila y Putumayo (Passos *et al.* 2009a).



Registros de *Atractus orcesi*.

**Subregión biogeográfica:** Cordillera Central, Cordillera Oriental y Provincia Napo de la Amazonia.

**Distribución altitudinal:** 500 - 3.000 m s.n.m. (Passos *et al.* 2009a).

### Aspectos bioecológicos

Especie secretiva (fosorial, semifosorial o criptozoica) (Passos *et al.* 2009a, b). En el Valle de Sibundoy (Putumayo), la especie es bastante común y está asociada a zonas abiertas con pastizales y orillas de ríos, debajo de piedras y troncos (Mueses-Cisneros obs. pers.)

### Información poblacional

Hay dos poblaciones importantes en la región conocida como “Garganta del

Balsayaco”, en las veredas Balsayaco (municipio de Santiago) y Alto Balsayaco (municipio de San Francisco).

### Uso

Ninguno.

### Amenazas

La parte plana del Valle de Sibundoy ha sido utilizada históricamente para actividades de ganadería y agricultura, las cuales continúan en incremento y con ellas, el uso inadecuado y excesivo de agroquímicos.

### Medidas de conservación existentes

Ninguna.

### Oportunidades de conservación

Hay poblaciones que se encuentran próximas o dentro del Parque Nacional Natural Cueva de los Guácharos, indicando la posibilidad de que estén bajo protección en dicho parque natural.

### Medidas propuestas de investigación y conservación

Realizar nuevas prospecciones e iniciar estudios demográficos biológicos y ecológicos. También iniciar campañas de educación ambiental para disminuir la caza.

### Justificación

Se lista como Vulnerable porque tiene una extensión de presencia restringida (~20.000 km<sup>2</sup>), número limitado de localidades y su hábitat está disminuyendo así como el tamaño poblacional, a causa de una severa deforestación actual.

### Autores

Paul David Alfonso Gutiérrez-Cárdenas y Jonh Jairo Mueses-Cisneros